

УТВЕРЖДЕНА

(наименование документа об утверждении, включая наименования органов государственной власти)

или органов местного самоуправления, принявших решение об утверждении схемы

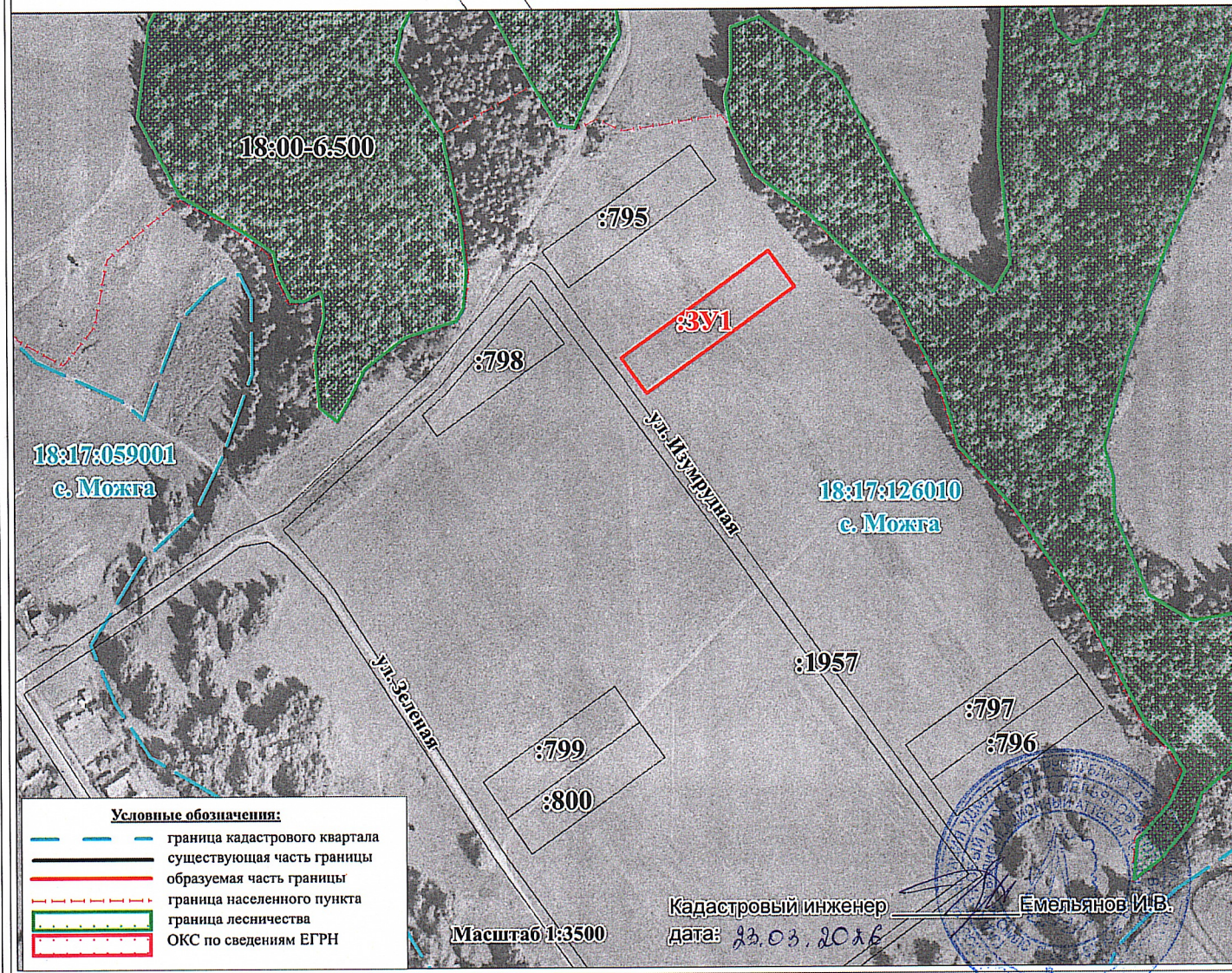
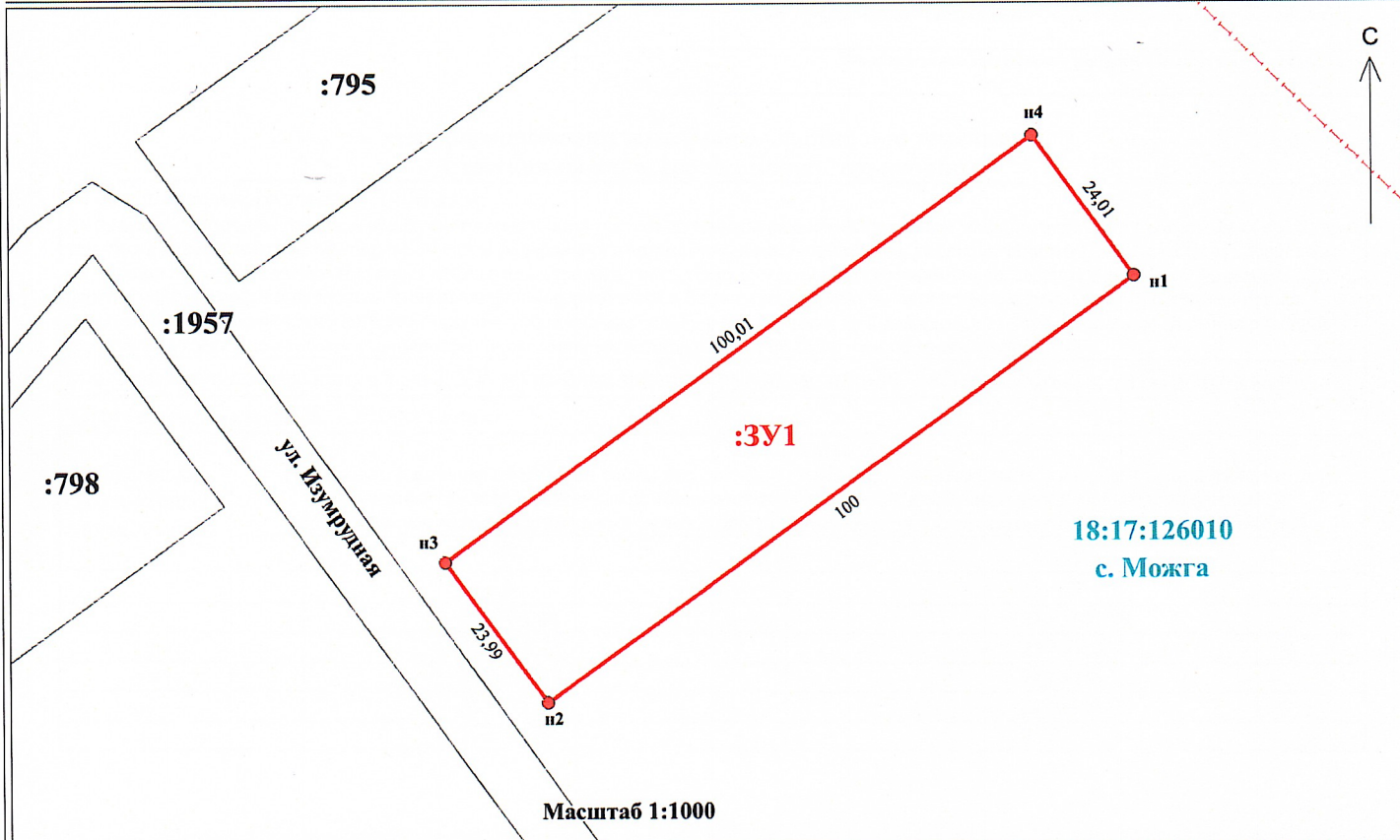
или подписавших соглашение о перераспределении земельных участков)

от _____ № _____

**Схема расположения земельного участка или земельных
участков на кадастровом плане территории**

Площадь земельного участка: 2400 кв.м. (указывается проектная площадь образуемого земельного участка, вычисленная с использованием технологических и программных средств, в том числе размещенных на официальном сайте федерального органа исполнительной власти, уполномоченного Правительством Российской Федерации на осуществление государственного кадастрового учета, государственной регистрации прав, ведение Единого государственного реестра недвижимости и предоставление сведений, содержащихся в Едином государственном реестре недвижимости, в информационно-телекоммуникационной сети «Интернет» (далее – официальный сайт), с округлением до 1 квадратного метра. Указанное значение площади земельного участка может быть уточнено при проведении кадастровых работ не более чем на десять процентов)		
Местоположение земельного участка: УР, муниципальный округ Можгинский район, с. Можга, ул. Изумрудная		
Территориальная зона: Ж – жилая зона		
Обозначение характерных точек границы	Координаты, м (указываются в случае подготовки схемы расположения земельного участка с использованием технологических и программных средств, в том числе размещенных на официальном сайте. Значения координат, полученные с использованием указанных технологических и программных средств, указываются с округлением до 0,01 метра)	
	X	Y
1	2	3
н1	337106.26	2170141.94
н2	337047.70	2170060.87
н3	337067.15	2170046.82
н4	337125.72	2170127.88
н1	337106.26	2170141.94

Схема расположения земельного участка на кадастровом плане территории



18:17:126010
с. Можга

18:17:059001
с. Можга

18:17:126010
с. Можга

- Условные обозначения:**
- граница кадастрового квартала
 - существующая часть границы
 - образуемая часть границы
 - граница населенного пункта
 - граница лесничества
 - ОКС по сведениям ЕГРН

Кадастровый инженер Емельянов И.В.
 дата: 22.03.2016

